



Warszawa, 27 lutego 2015

## INFORMACJA PRASOWA

### Nieprzerwany wzrost na rynku leasingu

**Polska branża leasingowa 2014 rok zaliczyła do udanych. Firmy raportujące do Związku Polskiego Leasingu wypracowały 21,3 proc. wzrost i łączne finansowanie na poziomie 42,8 mld zł, przy czym w przeważającej części były to transakcje odnoszące się do dóbr ruchomych. Łączna wartość aktywnego portfela branży na koniec 2014r. (76,1 mld zł) jest porównywalna z wartością salda kredytów inwestycyjnych, udzielonych firmom przez banki.**

*Warszawa, 02.02.2015:* Związek Polskiego Leasingu odpowiadający za 90 proc. polskiego rynku leasingu, podał, że branża leasingowa w 2014 roku wypracowała 21,3 proc. wzrost liczony rok do roku. Łącznie sfinansowano transakcje o wartości 42,8 mld zł, co wskazuje na dalszy dynamiczny rozwój rynku leasingu w Polsce (po wyniku 35,3 mld zł i 13 proc. dynamice w 2013r.).

*„Wyniki wypracowane przez branżę leasingową w ubiegłym roku pozwalają liczyć na dalszy rozwój i jeszcze większą popularność leasingu wśród przedsiębiorców. Badanie „Monitoring kondycji sektora MMŚP 2014”, zrealizowane przez CBOS w 2014 roku pokazuje, że mikro, małe i średnie przedsiębiorstwa w celach inwestycyjnych częściej korzystają z leasingu niż kredytu<sup>1</sup>. Wskazują na to także zaprezentowane przez nas dane, które potwierdzają, że w ciągu ostatnich 12 miesięcy wartość aktywnego portfela firm leasingowych rosła dwa razy szybciej niż wartość salda kredytów inwestycyjnych” – powiedział **Wojciech Rybak**, Wiceprzewodniczący Komitetu Wykonawczego, Związku Polskiego Leasingu.*

#### **Obraz i trendy widoczne na rynku**

Struktura łącznego rynku finansowania pozostaje w miarę zrównoważona; 36,4 proc. stanowią transakcje dotyczące pojazdów lekkich, dostawczych i ciężarowych do 3,5 tony, 33,1 proc. to maszyny i inne urządzenia w tym IT, a transport ciężki stanowi 26,7 proc. całego rynku. W Polsce, w dalszym ciągu udział finansowania nieruchomości jest znacznie niższy niż w Europie i wynosi 2,9 proc.

W 2014 roku, podobnie jak w latach ubiegłych, **pojazdy lekkie** były kluczowym motorem rozwoju polskiego rynku leasingu. Wysoka całoroczna dynamika osiągnięta w tym segmencie (39 proc. wzrost r/r i wartość transakcji na poziomie 15,5 mld zł) była możliwa głównie, dzięki wynikom wypracowanym przez firmy w I kwartale (kiedy za sprawą

---

<sup>1</sup> Badanie Konfederacji Lewiatan „Monitoring kondycji sektora MMŚP 2014”, zostało zrealizowane przez Centrum Badania Opinii Społecznej, metodą wywiadu bezpośredniego, w okresie 6 maja – 18 lipca 2014 r., na ogólnopolskiej kwotowej próbie 1111 aktywnych przedsiębiorstw prywatnych, zatrudniających 2 lub więcej pracowników.

okienka kratkowego, finansowanie pojazdów lekkich wzrosło o 79 proc.), oraz korzystnym przepisom dla leasingu aut z segmentu premium w kolejnych miesiącach.

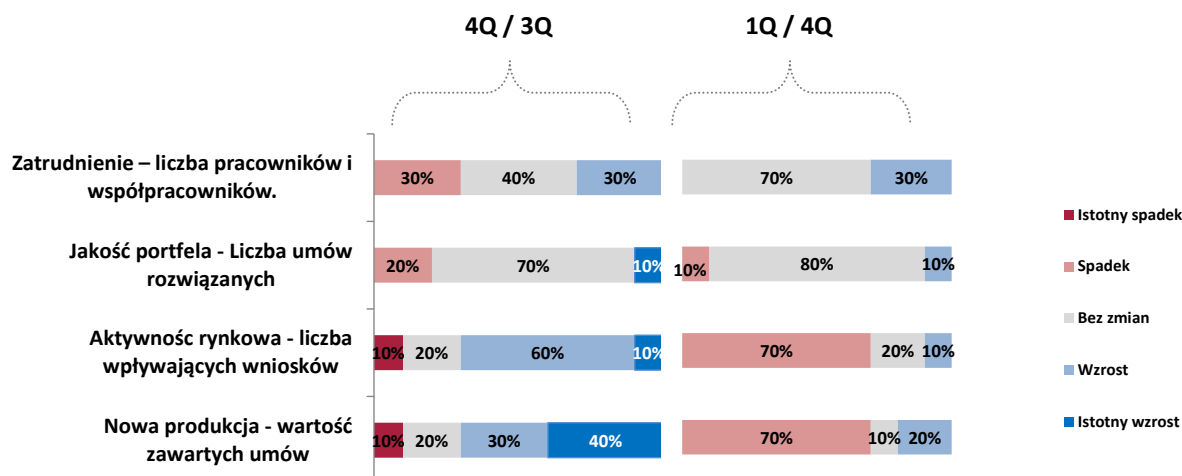
Drugim segmentem, który zanotował stabilny wzrost, są **maszyny i urządzenia**, liczone łącznie z IT. Za 17 proc. dynamikę oraz finansowanie na poziomie 14,1 mld zł odpowiadają: wysokie wykorzystanie zdolności produkcyjnych w firmach, środki unijne na rolnictwo oraz odbicie w budownictwie (zauważalny wzrost finansowania maszyn budowlanych o 52 proc.).

Finansowanie **transportu ciężkiego**, do którego zostały zaliczone pojazdy ciężarowe, statki, samoloty i inne pojazdy, jest trzecim, co do wielkości obszarem pracy firm leasingowych. W 2014 firmy wypracowały 13 proc. wzrost oraz finansowanie na poziomie 11,4 mld zł. Rozwojowi rynku sprzyjało zainteresowanie pojazdami ciężarowymi z normą emisji Europ 5 z tzw. listy derogacyjnej, w pierwszych miesiącach roku. Wysoka dynamika została utrzymana do końca III kwartału roku, mimo trudnej sytuacji zewnętrznej. W ostatnim kwartale odnotowano spadek finansowania pojazdów ciężarowych, który należy łączyć z wysoką bazą z 2013, związaną z masowymi zakupami pojazdów przed wprowadzeniem w życie nowej, podwyższonej normy emisji spalin. W nawiązaniu do sytuacji na rynku transportu, firmy leasingowe nie odnotowały pogorszenia jakości portfela branży transportowej, w porównaniu do średniej dla całego portfela.

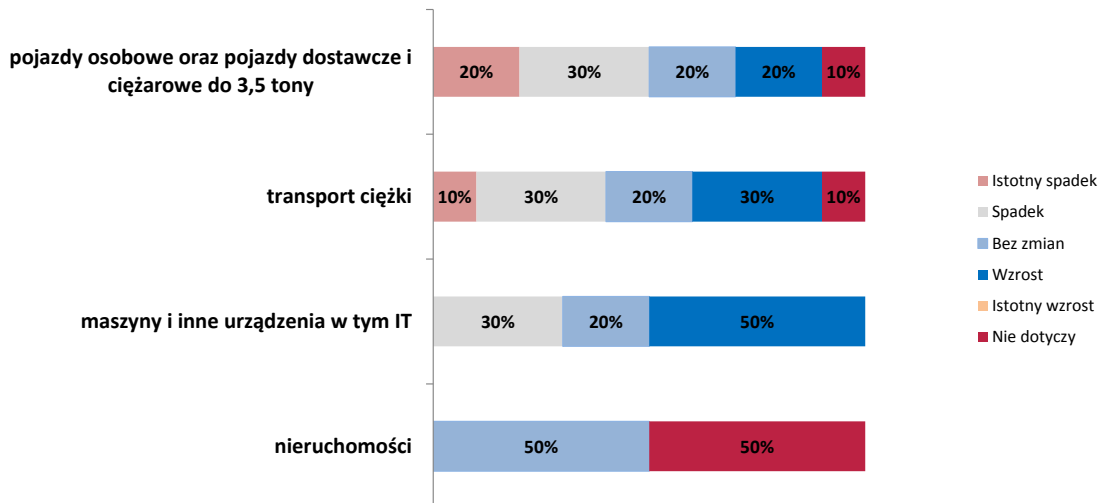
Rynek **nieruchomości**, stanowiący mniej niż 3 proc. transakcji realizowanych przez firmy leasingowe, zakończył rok z 23,5 proc. spadkiem (przy wartości transakcji 1,25 mld zł), przy czym warto zauważyć, iż w IV kwartale sfinansowano 52,4 proc. całorocznej produkcji. Branża odnotowała spadek liczby zawieranych umów, przy jednoczesnym wzroście średniej wartości kontraktu.

### Wyniki badania koniunktury branży leasingowej

Związek Polskiego Leasingu po raz kolejny podał wyniki badania koniunktury branży leasingowej, zrealizowanego wśród osób odpowiedzialnych za sprzedaż w firmach leasingowych. Ankietowane firmy oczekują stabilizacji jakości portfela leasingowego, stopniowego wzrostu zatrudnienia oraz istotnego spadku dynamiki dla nowej produkcji w I kwartale br.



Eksperti firm leasingowych uważają, że w I kwartale 2015 (w stosunku do IV kwartału ubiegłego roku), będą zauważalne: spadek poziomu finansowania pojazdów lekkich oraz stabilizacja sytuacji w grupach środków trwałych związanych z transportem ciężkim i nieruchomościami. Najlepsze perspektywy mają sektory maszyn i IT.



### Prognozy na 2015 rok dla branży leasingowej

W 2015 roku branża leasingowa oczekuje wzrostu na poziomie 11,2 proc. Według Dyrektora ds. Statystyki i Monitorowania Rynku ZPL, Marcina Nieplowicza, dynamika rynku leasingu będzie zgodna z oczekiwanym wzrostem inwestycji prywatnych. Stabilny i zrównoważony wzrost gospodarczy będzie wspierał inwestycje firm. Będzie to szczególnie odczuwalne przy finansowaniu maszyn i pojazdów w II półroczu 2015r. Niewątpliwie rynek odczuje także wpływ okienka kratkowego na wyniki I kwartału 2015r. w finansowaniu samochodów OSD (osobowe i dostawcze do 3,5 tony). Rynek samochodów ciężarowych może doświadczyć stabilizacji w I kwartale 2015r. ze względu na bazę z 2013 z wysoką liczbą rejestracji nowych Euro z listy derogacyjnej. W kolejnych kwartałach wpływ będzie miała także stopniowa poprawa koniunktury w strefie Euro, szczególnie w Niemczech.

Branża oczekuje również kontynuacji odbicia na rynku maszyn budowlanych, wspieranej zaliczkowym wydawaniem pieniędzy z nowej perspektywy unijnej. Rynek maszyn będzie się dalej wzmacniał, dzięki wysokiemu poziomowi wykorzystania zdolności produkcyjnych. Nieznaczne odbicie ma być także udziałem rynku nieruchomości.

#### Dodatkowe informacje:

Anna Polak  
Związek Polskiego Leasingu  
T (22 ) 542 41 39  
[anna.polak@leasing.org.pl](mailto:anna.polak@leasing.org.pl)

\*\*

**Związek Polskiego Leasingu (ZPL)** to organizacja reprezentująca polski sektor przedsiębiorstw leasingowych, zrzesza 31 firmy leasingowe oraz Polski Związek Wynajmu i Leasingu Pojazdów, który ma specjalny status członka zbiorowego. ZPL jest członkiem Leaseurope - organizacji zrzeszającej 44 związki z 34 krajów Europy, uczestniczy w pracach powołanej przez Leaseurope Grupy Roboczej krajów Europy Środkowej, Wschodniej i Południowo-Wschodniej (CESEE), Grupy Sterującej ds. Motoryzacji, a także współpracuje z innymi komitetami i grupami roboczymi w Leaseurope. ZPL uczestniczy w pracach grup i zespołów roboczych przygotowujących i opiniujących projekty regulacji prawnych dotyczących branży leasingowej. Przedstawiciele ZPL utrzymują bieżące kontakty z przedstawicielami administracji publicznej i parlamentarzystami. Ponadto, ZPL prowadzi działania wizerunkowe i edukacyjne na rzecz propagowania leasingu jako narzędzia wspierającego rozwój przedsiębiorczości.