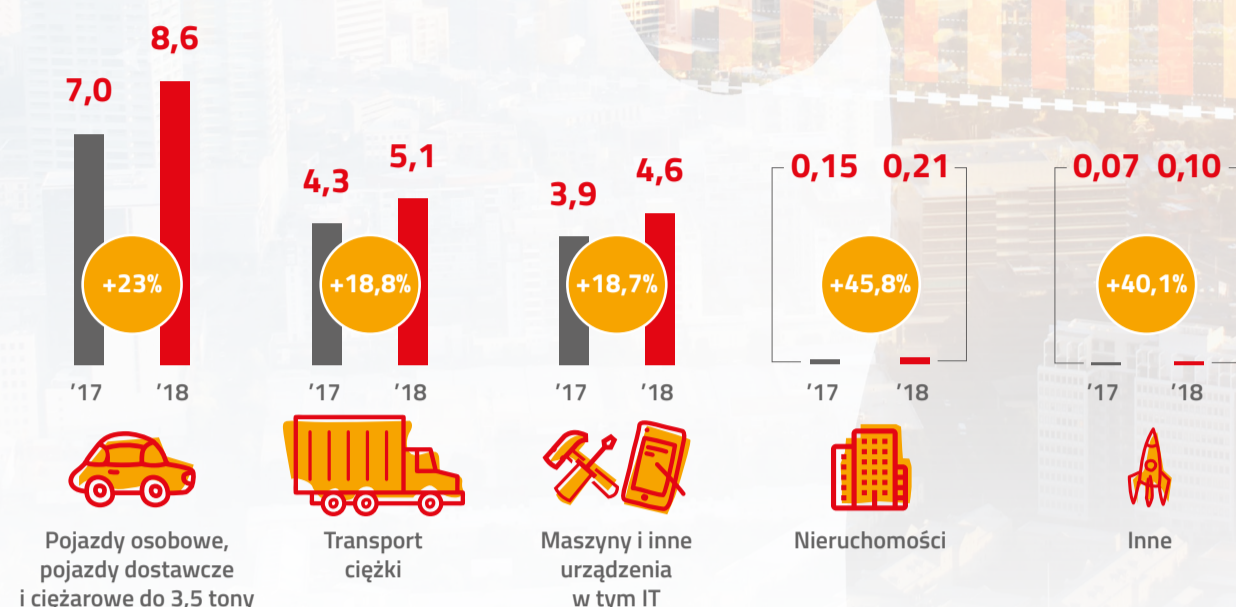




# Rynek Leasingu w I kwartale 2018 r.

## Łączne aktywa sfinansowane przez firmy leasingowe w I kwartale 2017 i 2018 r. (mld zł)



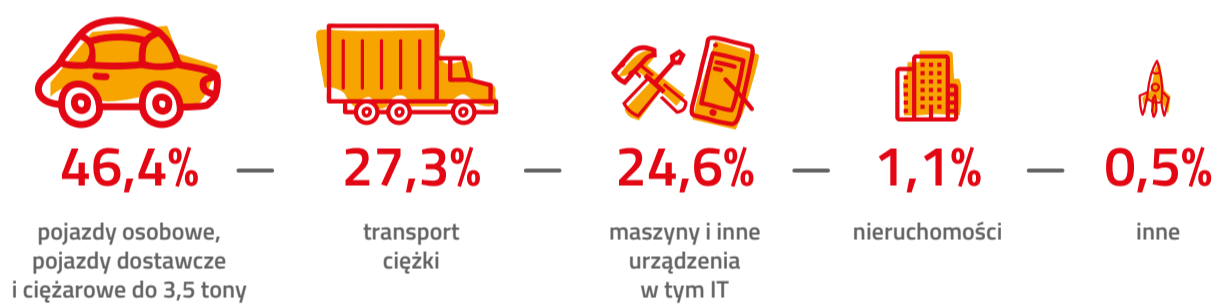
Źródło: ZPL

## Liczby



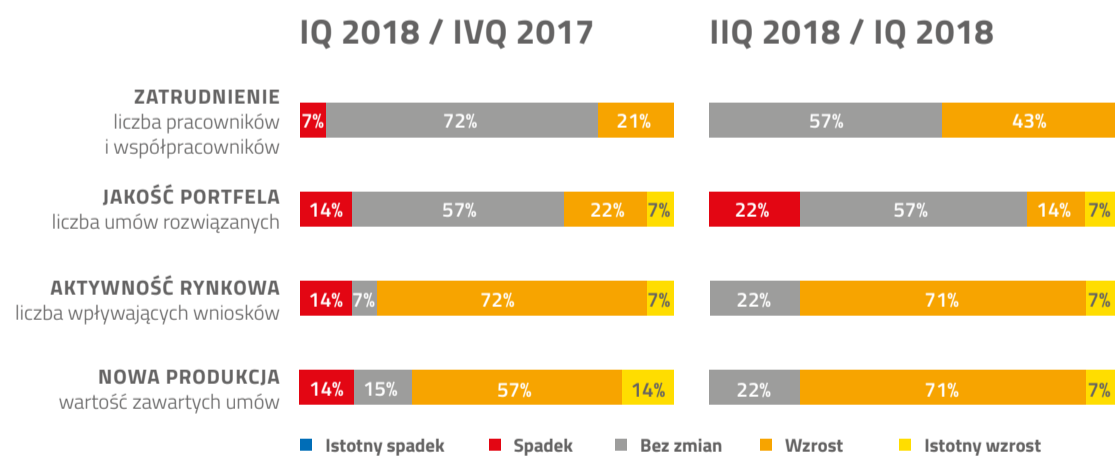
Źródło: ZPL

## Struktura finansowania przedmiotów



Źródło: ZPL

## Badanie koniunktury branży leasingowej



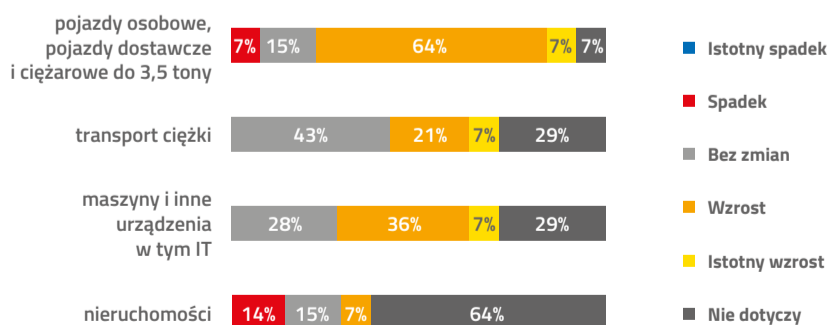
■ Istotny spadek ■ Spadek ■ Bez zmian ■ Wzrost ■ Istotny wzrost



Badanie jest realizowane wśród osób odpowiedzialnych za sprzedaż w firmach zrzeszonych w ZPL. Dane dotyczą oceny mijającego okresu oraz trendów w kolejnym kwartale. Procentowe kwoty określają jaki udział badanych wybrało daną odpowiedź.

Źródło: ZPL

## IIQ 2018 / IQ 2018



■ Istotny spadek ■ Spadek ■ Bez zmian ■ Wzrost ■ Istotny wzrost ■ Nie dotyczy



Badanie określa jak wg. przedstawicieli badanych firm zmieni się wartość sfinansowanych aktywów w II kwartale 2018r. w porównaniu do I kwartału br.

Źródło: ZPL

