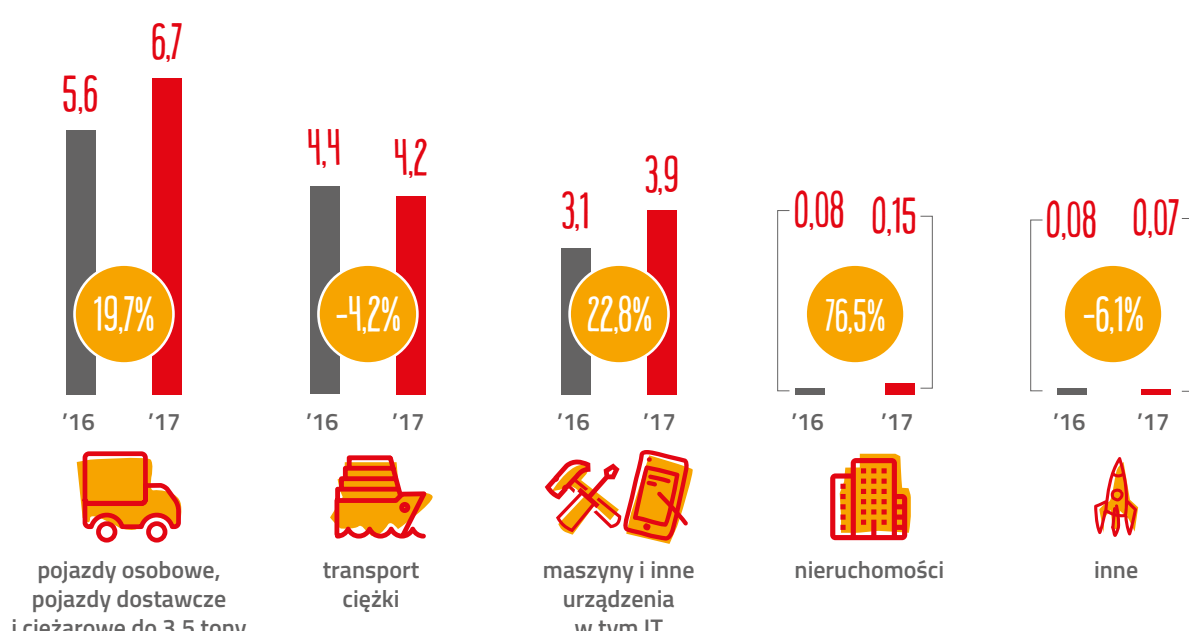




# RYNEK LEASINGU W I KWARTALE 2017

## ŁĄCZNE AKTYWA SFINANSOWANE PRZEZ FIRMY LEASINGOWE W I KWARTALE 2016 I 2017 R. (MLD ZŁ)



Źródło: ZPL

## LICZBY



12,7 %

wzrost polskiej branży leasingowej w I kw. 2017r. (r/r)

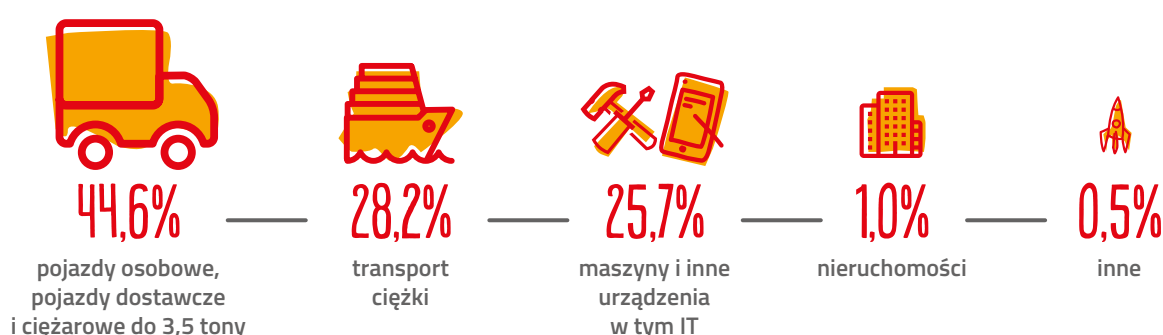


15 MLD ZŁ

łącznie finansowanie polskiej branży leasingowej w I kw. 2017r.

Źródło: ZPL

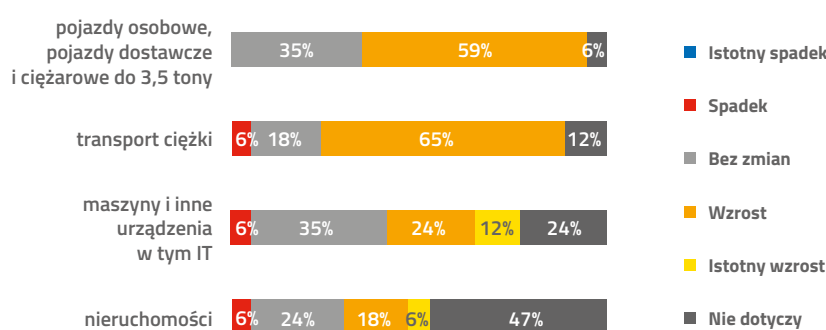
## STRUKTURA FINANSOWANIA PRZEDMIOTÓW



Źródło: ZPL

## BADANIE KONIUNKTURY BRANŻY LEASINGOWEJ

### II Q 2017/ IQ 2017

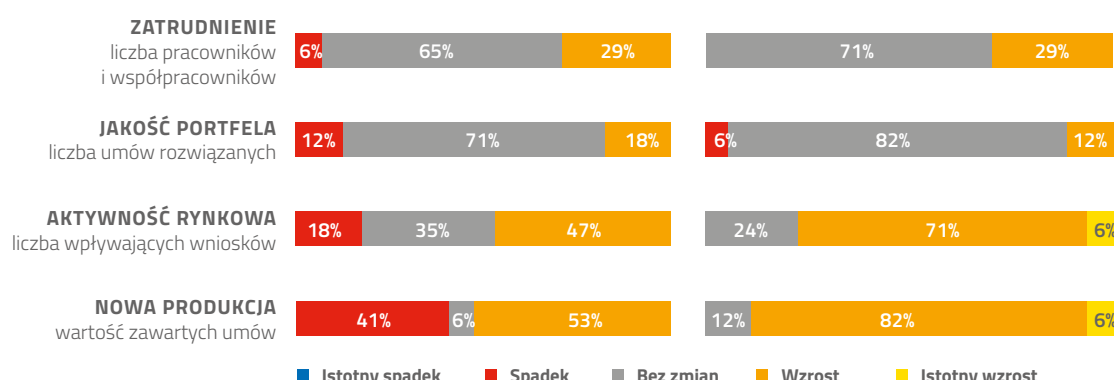


Badanie określa jak wg. przedstawicieli badanych firm zmieni się wartość sfinansowanych aktywów w II kwartale 2017r. w porównaniu do I kwartału br.

Źródło: ZPL

### I Q 2017/ IVQ 2016

### IIQ 2017/ I Q 2017



Badanie jest realizowane wśród osób odpowiedzialnych za sprzedaż w firmach zrzeszonych w ZPL. Dane dotyczą oceny mijającego okresu oraz trendów w kolejnym kwartale. Procentowe kwoty określają jaki udział badanych wybrało daną odpowiedź.

Źródło: ZPL

