



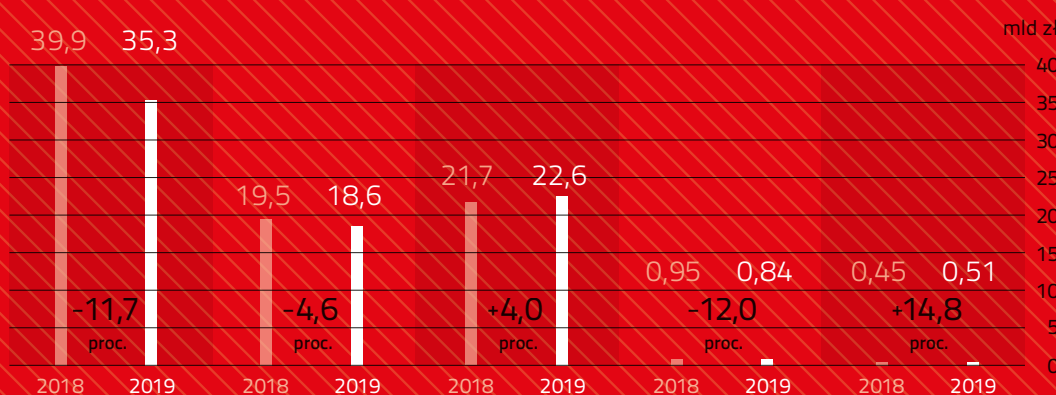
# Rynek leasingu w 2019 r.

Związek Polskiego Leasingu



## 1. AKTYWA

Łączne aktywa sfinansowane przez firmy leasingowe w latach 2018 i 2019 (mld zł)



Dynamika polskiej branży leasingowej w 2019 r. (r/r)

**-5,8%**  
2019 / 2018

pojazdy osobowe, pojazdy dostawcze i ciężarowe do 3,5 tony

transport ciężki

maszyny i inne urządzenia w tym IT

nieruchomości

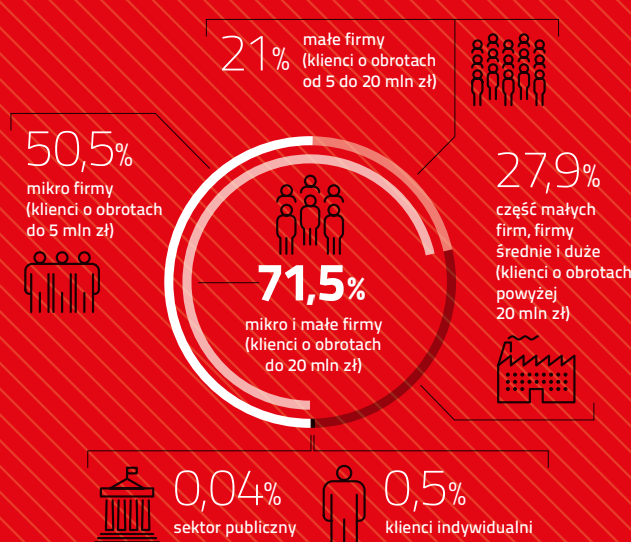
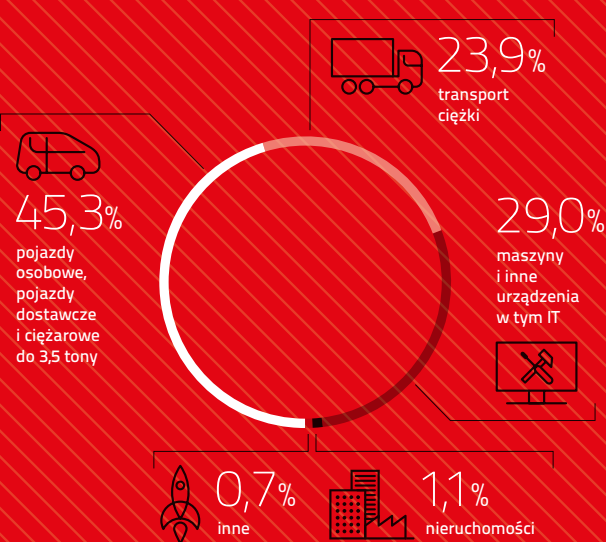
inne

Źródło: ZPL

## 2. STRUKTURA

Struktura finansowania przedmiotów w 2019 r.

Struktura klientów firm leasingowych (szacunek) w 2019 r.



Źródło: ZPL

Źródło: ZPL

## 3. LICZBY

Łączne finansowanie polskiej branży leasingowej w 2019 r.

**77,8** mld zł

Całkowita wartość aktywnego portfela branży leasingowej

2018 **146,6** mld zł

2019 **160,4** mld zł

Wzrost aktywnego portfela w 2019 r. (r/r)

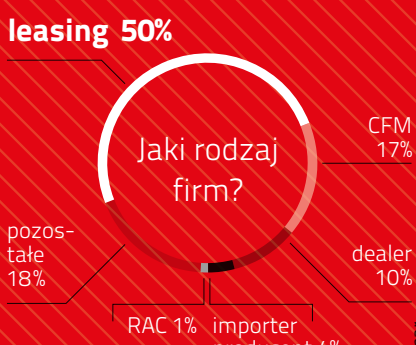
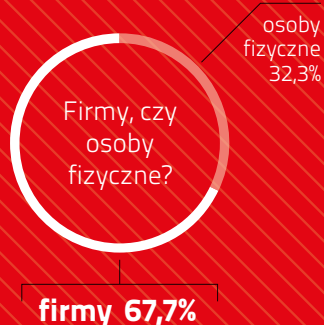
**+9,4%**  
2019 / 2018

Źródło: ZPL

Źródło: ZPL

## 4. FINANSOWANIE RYNKU MOTORYZACYJNEGO

Struktura finansowania samochodów elektrycznych (stan w dniu 31.12.2019 r.)



**65,4%**

udział firm leasingowych i firm wynajmu w rejestracjach samochodów OSD na firmy (2019 r.)

2/3

Samochodów elektrycznych rejestrowanych jest na firmy (6 930 szt.).

50%

Największy udział w rejestracjach samochodów elektrycznych na firmy mają firmy leasingowe (3 468 szt.).

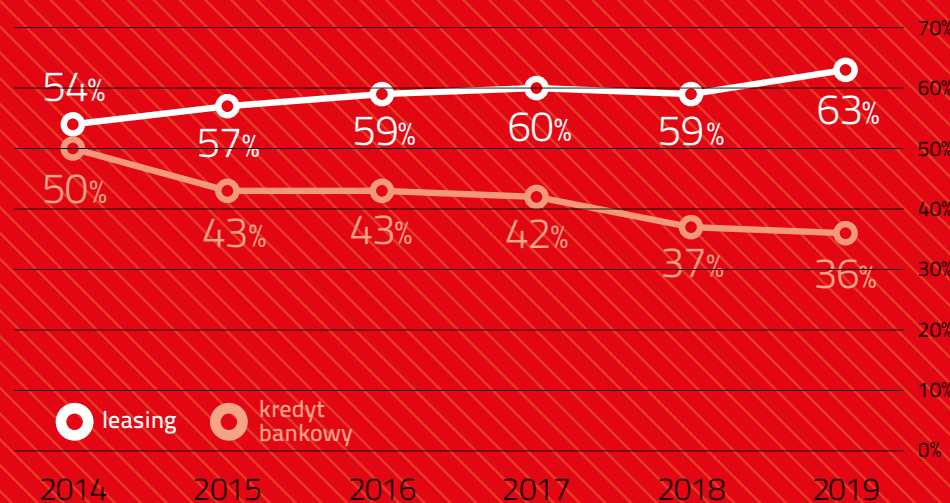
Źródło: ZPL / IBRM Samar

Źródło: ZPL / IBRM Samar

## 5. BADANIA KOMISJI EUROPEJSKIEJ (SAFE 2019)



Istotność leasingu i kredytu bankowego dla MŚP (Polska)



Źródło: ZPL za Komisja Europejska, Survey on the access to finance of enterprises (SAFE), 2019