



25 lat
Związek Polskiego
Leasingu



Rynek leasingu w 2018 r.

1. LICZBY

Łączne finansowanie polskiej branży leasingowej w 2018 r.

82,6 mld zł

Wzrost polskiej branży leasingowej w 2018 r. (r/r)

21,8%

2018 / 2017



Źródło: ZPL

Całkowita wartość aktywnego portfela branży leasingowej

2017 **119,3** mld zł
2018 **146,6** mld zł

Wzrost aktywnego portfela w 2018 r. (r/r)

22,8%

2018 / 2017

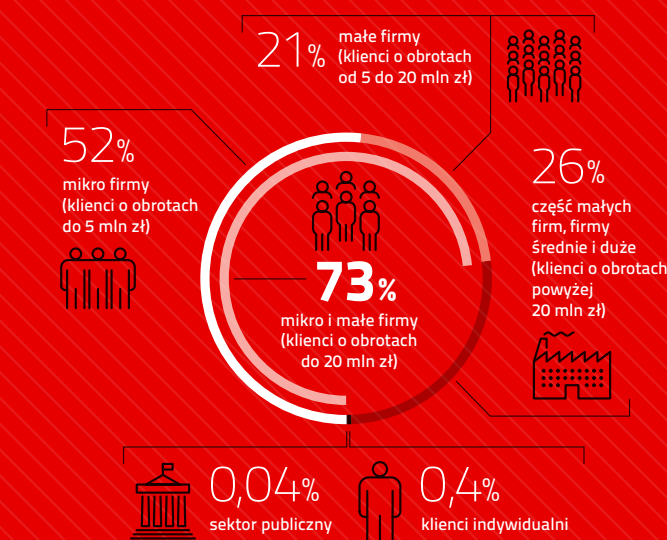
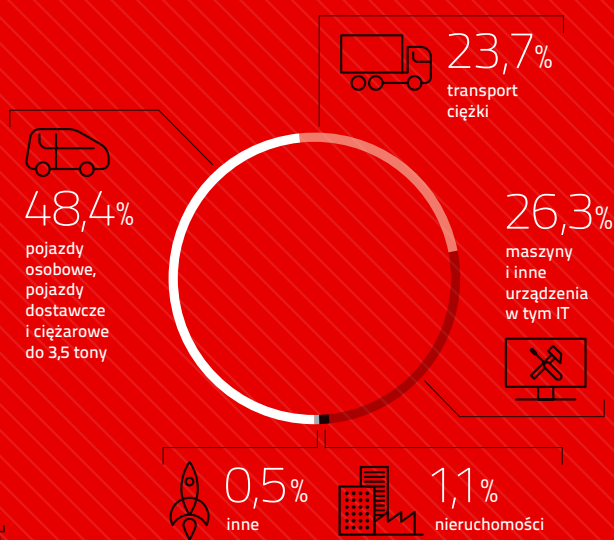


Źródło: ZPL

2. STRUKTURA

Struktura finansowania przedmiotów w 2018 r.

Struktura klientów firm leasingowych (szacunek) w 2018 r.

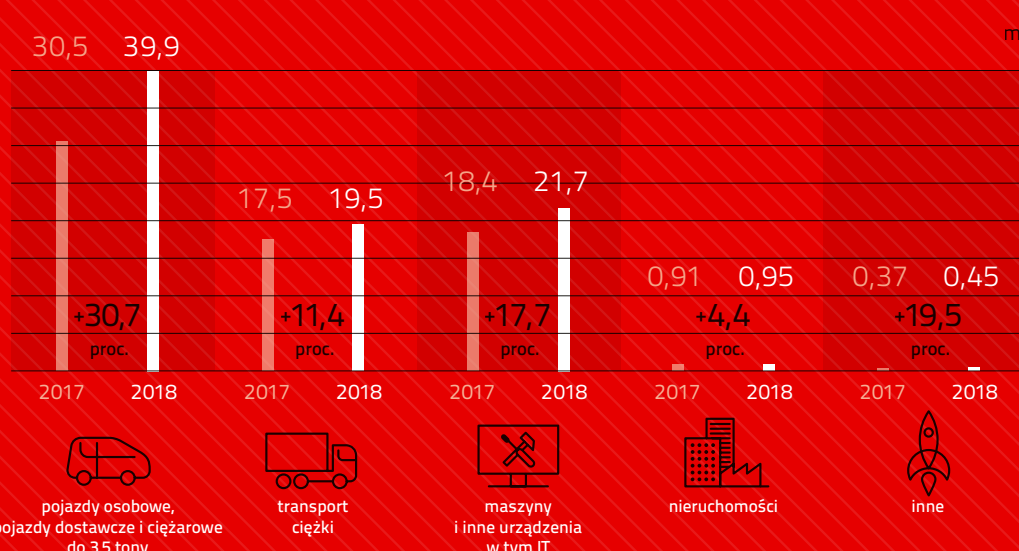


Źródło: ZPL

Źródło: ZPL

3. AKTYWA

Łączne aktywa sfinansowane przez firmy leasingowe w latach 2017 i 2018 (mld zł)



Łączne aktywa ogółem

2017 **67,8** mld

2018 **82,6** mld

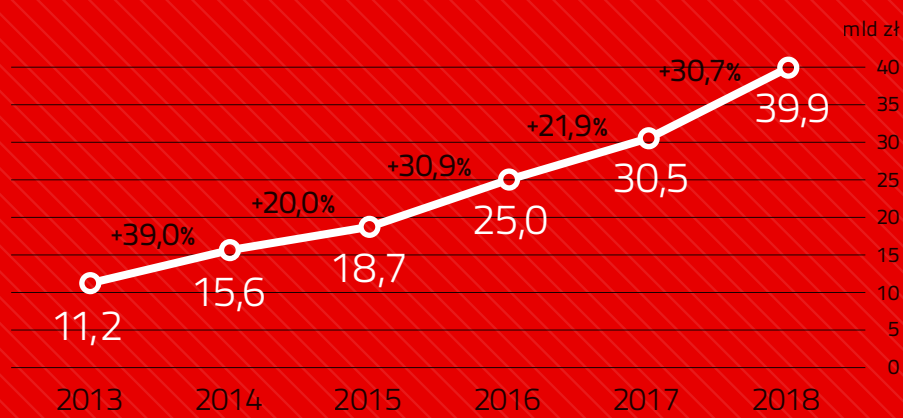
+21,8% (r/r)

Źródło: ZPL

4. FINANSOWANIE RYNKU MOTORYZACYJNEGO



Finansowanie pojazdów osobowych i dostawczych do 3,5 t przez branżę leasingową w latach 2013–2018 (leasing operacyjny, leasing finansowy, pożyczka inwestycyjna)



Źródło: ZPL

Źródło: ZPL / IBRM Samar



Rynek motoryzacyjny rośnie dzięki zakupom firmowym

74,1%

udział firm w rejestracjach samochodów OSD (osobowe i dostawcze do 3,5 t, 2018 r.)

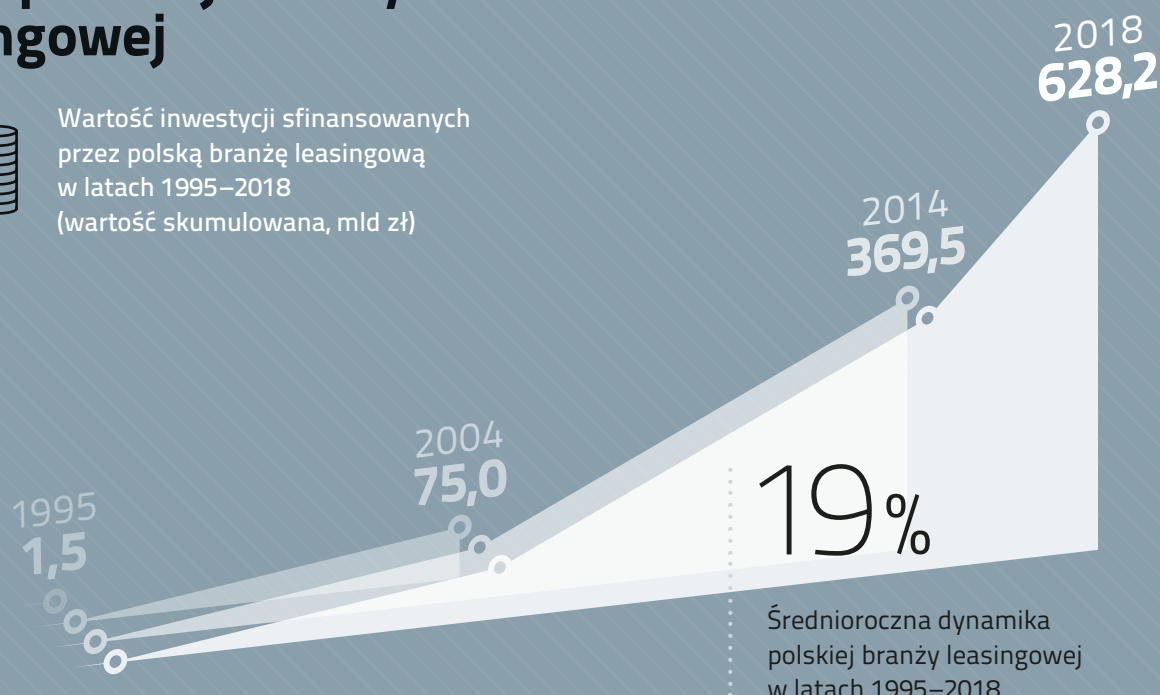
67,4%

udział firm leasingowych i firm wynajmu w rejestracjach samochodów OSD na firmy (2018 r.)

25 lat polskiej branży leasingowej



Wartość inwestycji sfinansowanych przez polską branżę leasingową w latach 1995–2018 (wartość skumulowana, mld zł)



Źródło: ZPL



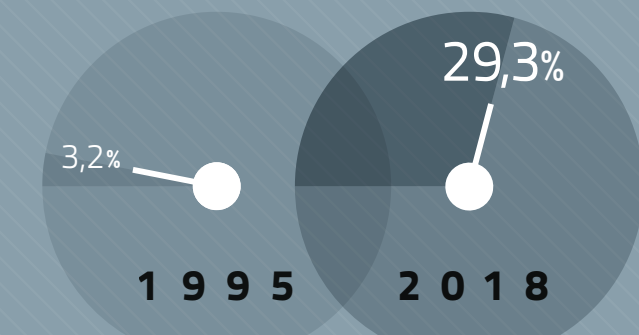
Awans polskiej branży leasingowej na europejskim rynku leasingu



Źródło: ZPL / Leaseurope



Rosnąca rola leasingu w finansowaniu krajowych inwestycji



Aktywa sfinansowane przez firmy leasingowe w nakładach inwestycyjnych w gospodarce (%) w 1995 r. i 2018 r. (P)

Źródło: ZPL / GUS