



## Dwucyfrowy wzrost polskiego rynku leasingu w I kw. 2017r.

- W pierwszych trzech miesiącach roku polska branża leasingowa sfinansowała inwestycje o wartości 15 mld zł, przy dynamice rynku na poziomie 12,7% (r/r).
- Sektor leasingowy bardzo dobre wyniki odnotował w zakresie finansowania pojazdów osobowych i dostawczych do 3,5t (19,7% r/r), przy 6,7 mld zł wartości nowych kontraktów.
- W I kwartale 2017r. po raz pierwszy od roku, także dwie inne kategorie: maszyn i urządzeń oraz nieruchomości, zanotowały wysokie, dwucyfrowe dynamiki.

Warszawa, 18.04.17: Związek Polskiego Leasingu, reprezentujący polski sektor przedsiębiorstw leasingowych podał, że w pierwszych trzech miesiącach 2017r. branża leasingowa sfinansowała łączne inwestycje o wartości 15 mld zł, przy dynamice rynku na poziomie 12,7% (r/r). W omawianym okresie firmy leasingowe najczęściej finansowały pojazdy osobowe i dostawcze do 3,5t (w strukturze rynku transakcje te stanowią 44,6%), środki transportu ciężkiego (28,2%), maszyny i urządzenia liczone łącznie z IT (25,7%), rzadziej nieruchomości (1% udział).

*„Wyniki, jakie branża leasingowa odnotowała na początku 2017r. są dobrym prognostykiem na nadchodzące kwartały. 12,7 proc. wzrost oraz wartość nowych kontraktów na poziomie 15 mld zł, pozwalają oczekiwać w kolejnych miesiącach roku coraz wyższego poziomu inwestycji MŚP, realizowanych przy udziale leasingu”* – powiedział **Andrzej Krzemiński**, Przewodniczący Komitetu Wykonawczego Związku Polskiego Leasingu.

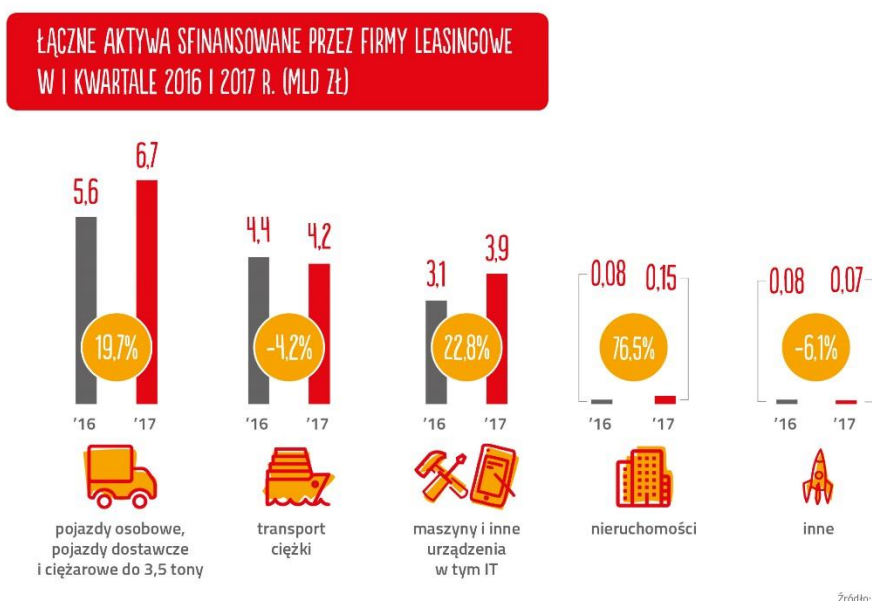
W pierwszym miesiącach br., sektor leasingowy osiągnął dwucyfrowe dynamiki w większości raportowanych przez ZPL kategorii aktywów.

**19,7%** to dynamika rynku w zakresie łącznego finansowania **pojazdów osobowych, dostawczych i ciężarowych do 3,5 tony**. Wartość nowych kontraktów dotyczących finansowania pojazdów lekkich wyniosła w omawianym czasie 6,7 mld zł.

Jeszcze wyższy, bo niemal **23 proc.** wzrost był udziałem finansowania **maszyn i urządzeń** liczonych razem z IT. Łączna wartość nowych kontraktów na poziomie 3,9 mld zł została osiągnięta m.in. dzięki wysokiemu poziomowi finansowania maszyn rolniczych i budowlanych.

Warto także odnotować, że w pierwszym kwartale br. po raz pierwszy od roku zwiększyło się finansowanie maszyn i innych urządzeń, jak również **nieruchomości**. W przypadku tej ostatniej kategorii rynek odnotował **76,5 proc.** wzrost poziomu finansowania.

Ujemna, **-4,2 proc.** dynamika, przy wartości nowych kontraktów na poziomie 4,2 mld zł, odnosi się do finansowania przez branżę leasingową **środków transportu ciężkiego** w I kw. 2017r. Firmy leasingowe od lat finansują m.in. ciągniki siodłowe, naczepy/przyczepy, pojazdy ciężarowe powyżej 3,5 tony, autobusy, samoloty, statki czy środki transportu kolejowego. Dane ZPL pokazują, że w pierwszych miesiącach roku, na ujemną dynamikę segmentu transportu ciężkiego, wpływ miały wyniki w zakresie finansowania pojazdów ciężarowych powyżej 3,5 tony, autobusów oraz samolotów.



### Wyniki badania koniunktury branży leasingowej

Związek Polskiego Leasingu kwartalnie realizuje **badanie koniunktury branży leasingowej**. Badanie jest przeprowadzane wśród osób odpowiedzialnych za sprzedaż w firmach zrzeszonych w ZPL. Dane dotyczą oceny mijającego okresu oraz trendów w kolejnym kwartale. II kwartał to czas, kiedy według badanych firm, poprawi się aktywność rynkowa, w zakresie liczby i wartości wpływających wniosków (odpowiednio 77% i 88 % - łączne wskazania wzrost i istotny wzrost). Na podobnym poziomie, pozostaną zatrudnienie oraz liczba rozwiązywanych umów.

Badane przez ZPL firmy, w II kw. 2017r., oczekują wyższego poziomu finansowania dla wszystkich głównych grup środków trwałych, przy czym zdecydowania najlepsze perspektywy rysują się dla finansowania środków transportu ciężkiego, pojazdów lekkich oraz maszyn i IT. Także w przypadku finansowania nieruchomości, respondenci oczekują wzrostu produkcji.

## BADANIE KONIUNKTURY BRANŻY LEASINGOWEJ

II Q 2017/ IQ 2017

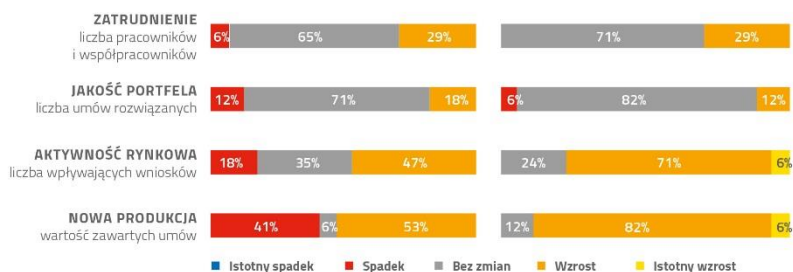


Badanie określa jak wg. przedstawicieli badanych firm zmieni się wartość sfinansowanych aktywów w II kwartale 2017r. w porównaniu do I kwartału br.

Źródło: ZPL

I Q 2017/ IVQ 2016

IIQ 2017/ I Q 2017



Badanie jest realizowane wśród osób odpowiedzialnych za sprzedaż w firmach zrzeszonych w ZPL. Dane dotyczą oceny mijającego okresu oraz trendów w kolejnym kwartale. Procentowe kwoty określają jaki udział badanych wybrało daną odpowiedź.

Źródło: ZPL

**Związek Polskiego Leasingu (ZPL)** to organizacja reprezentująca 90 proc. rynku leasingu w Polsce, która zrzesza 32 firmy leasingowe, firmy świadczące usługi wynajmu oraz Polski Związek Wynajmu i Leasingu Pojazdów. W ramach Związku działają grupy i zespoły robocze, zajmujące się poszczególnymi obszarami, które są istotne z perspektywy funkcjonowania branży. W Związku funkcjonują: Grupa ds. rynku motoryzacyjnego, Grupa ds. rozwiązań prawnych, Grupa ds. rachunkowości, Grupa ds. statystyki i monitorowania rynku i Zespół ds. przeciwdziałania fraudom. Organizacja prowadzi działania wizerunkowe i edukacyjne na rzecz promowania leasingu, jako narzędzia wspierającego rozwój przedsiębiorczości. Na gruncie europejskim Związek jest aktywnym członkiem Leaseurope, organizacji w skład której wchodzi 46 związków z 33 krajów Europy. Więcej informacji na temat ZPL [www.leasing.org.pl](http://www.leasing.org.pl)

### Dodatkowe informacje:

Anna Polak,

Związek Polskiego Leasingu

T (22 ) 542 41 39, e-mail: [anna.polak@leasing.org.pl](mailto:anna.polak@leasing.org.pl)