



Warszawa, 23.10.2017

Informacja prasowa

## MŚP kiedy inwestują - sięgają po leasing - wyniki branży leasingowej po 3 kwartałach 2017

- W ciągu pierwszych dziewięciu miesięcy roku, firmy leasingowe sfinansowały inwestycje polskich firm o wartości 47,9 mld zł.
- 12,9% proc. r/r wyniosła dynamika polskiej branży leasingowej w omawianym okresie.
- Z usług polskich leasingodawców korzystają głównie mikro i małe firmy, które deklarują, że leasing jest najważniejszym instrumentem, finansującym ich inwestycje.

Warszawa, 23.10.17: Związek Polskiego Leasingu, reprezentujący polski sektor leasingowy podał, że w okresie od stycznia do końca września br. firmy leasingowe sfinansowały inwestycje polskich firm o wartości 47,9 mld zł. Dynamika branży leasingowej w tym czasie wyniosła 12,9 % r/r.



Najnowsze dane ZPL pokazują, że w ciągu pierwszych dziewięciu miesięcy tego roku branża leasingowa sfinansowała inwestycje firm o łącznej wartości niemal 50 mld zł. Ten wynik cieszy tym bardziej, kiedy weźmiemy pod uwagę fakt, że klientami polskich leasingodawców są najmniejsze firmy. Analizy ZPL pokazują, że branża leasingowa ¾ swoich usług kieruje do mikro i małych firm, a blisko połowa usług trafia do najmniejszych firm, czyli klientów o rocznych obrotach do 5 ml zł, mających najtrudniejszy

dostęp do zewnętrznego finansowania” – powiedział **Andrzej Sugajski**, dyrektor generalny Związku Polskiego Leasingu.

### Źródła inwestycji MŚP

Dwie trzecie firm z sektora MSP deklaruje, że realizowane inwestycje finansuje z wypracowanego zysku. Co istotne przedsiębiorstwa, które wykorzystują zewnętrzne środki do finansowania swoich inwestycyjnych potrzeb, najczęściej stawiają na leasing (21,4 proc. wszystkich ankietowanych firm). W dalszej kolejności znalazły się: kredyt bankowy (20 proc.), faktoring (4 proc.), dotacje (3,8 proc.) oraz pożyczki od innych spółek (1,8 proc.) – wynika z najnowszego raportu NFG „Finansowanie działalności przez MŚP w Polsce”<sup>1</sup>.

<sup>1</sup> Raport „Finansowanie działalności przez MŚP w Polsce” przygotowała firma badawcza Keralla Research na podstawie badań przeprowadzonych w lipcu i sierpniu 2017 roku na ogólnopolskiej, reprezentatywnej próbie 500 aktywnych firm zatrudniających 1-9 (mikro), 10-49 (małe) i 50-249 osób (średnie) w proporcjach oddających strukturę krajowego rynku firm z segmentu MŚP. Respondentami byli właściciele, współwłaściciele oraz osoby współzarządzające firmami.

„Cechą wyróżniającą leasing jest mocne powiązanie tego instrumentu z aktywami, które finansuje. Sfinansowane aktywa pracują na rzecz rozwoju działalności MŚP. Uważam, że to właśnie ze związku leasingu z aktywami, wynikają główne cechy tego produktu, które mają wpływ na rosnące znaczenie branży leasingowej i jej oddziaływanie na dalszy rozwój inwestycji, ze szczególnym uwzględnieniem inwestycji sektora małych i średnich przedsiębiorstw” – podkreśla **Andrzej Sugajski**.

### Jakie aktywa są finansowane przez branżę leasingową?

W pierwszych trzech kwartałach 2017 r., klienci firm leasingowych najczęściej finansowali pojazdy lekkie (43,9 % udział w rynku), maszyny i inne urządzenia - w tym IT (27,7%) oraz środki transportu ciężkiego tj. m.in. ciągniki siodłowe, naczepy/przyczepy, pojazdy ciężarowe powyżej 3,5 tony, autobusy, samoloty, statki i środki transportu kolejowego (26,7 %). W omawianym okresie rzadziej finansowane były nieruchomości (1,1% udział w rynku).

Źródło: ZPL

#### STRUKTURA FINANSOWANIA PRZEDMIOTÓW



Źródło: ZPL

### Wyniki w grupach produktów

Podobnie jak w pierwszej połowie roku, **pojazdy lekkie** czyli ujmowane łącznie pojazdy osobowe i pojazdy o wadze do 3,5 tony, były dominującym aktywem finansowanym na rynku. Ma to związek z wysokim udziałem klientów z takich branż jak usługi czy handel. Od stycznia do końca września branża leasingowa sfinansowała pojazdy lekkie o łącznej wartości 21,1 mld zł, czyli o wartości 18,5 proc. większej niż przed rokiem (wówczas finansowanie wyniosło 17,8 mld zł).

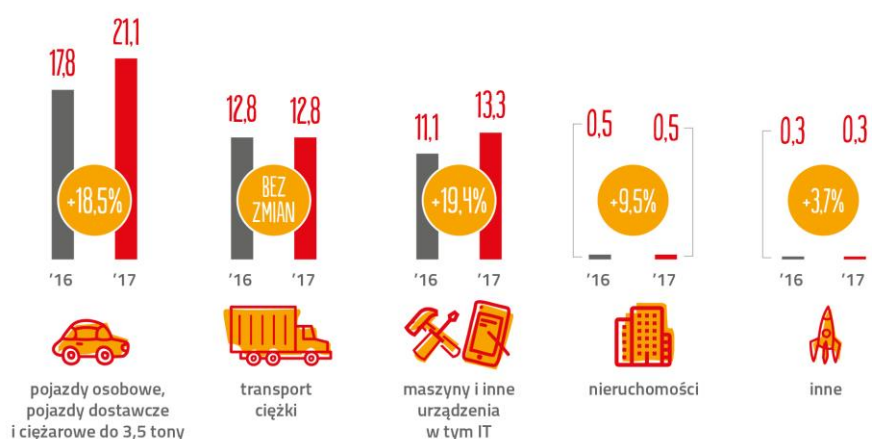
Trzeci kwartał to kolejny okres, w którym obserwowaliśmy wzrost w zakresie finansowania **maszyn i urządzeń**. Dynamika segmentu maszyn i urządzeń, liczonych razem z IT (po III kw. 2017r.) wyniosła 19,4%, przy łącznym finansowaniu na poziomie 13,3 mld zł. Na dobre wyniki branży leasingowej, z której usług chętnie korzystają firmy działające w takich obszarach jak: przemysł, produkcja rolna czy budownictwo, w zakresie finansowania maszyn, wpływają fundusze unijne z nowej perspektywy finansowej na lata 2014-2020, uruchomione na początku bieżącego roku.

Od stycznia do końca września 2017r., branża leasingowa podpisała także nowe kontrakty, odnoszące się do takich aktywów jak m.in. ciągniki siodłowe, naczepy/przyczepy, pojazdy ciężarowe powyżej 3,5 tony, autobusy, samoloty, statki czy środki transportu kolejowego, o łącznej wartości 12,8 mld zł. Nowe kontrakty w zakresie

finansowania **środków transportu ciężkiego**, na koniec trzeciego kwartału 2017r., pozostały na zbliżonym poziomie do finansowania udzielonego w analogicznym okresie 2016r.

Warto także zaznaczyć, że na koniec września, branża leasingowa odnotowała dodatnią, 9,5 proc. dynamikę w zakresie finansowania **nieruchomości**. W przypadku tej ostatniej kategorii, łączna wartość nowych kontraktów wyniosła 0,5 mld zł.

#### ŁĄCZNE AKTYWA SFINANSOWANE PRZEZ FIRMY LEASINGOWE W LATACH 2017 I 2016 (PO III KWARTALE, MLD ZŁ)



Źródło: ZPL

### Koniunktura branży leasingowej

Prognozy na koniec roku, są równie dobre jak najnowsze wyniki branży. W ostatnim kwartale roku firmy leasingowe spodziewają się przyspieszenia aktywności sprzedażowej oraz ustabilizowania jakości portfela leasingowego. Takie wnioski płyną z badania koniunktury branży leasingowej, zrealizowanego przez Związek Polskiego Leasingu, wśród osób odpowiedzialnych za sprzedaż w firmach leasingowych. Przedstawiciele firm leasingowych oczekują wyższego poziomu finansowania dla wszystkich głównych grup środków trwałych, przy czym zdecydowanie najlepsze perspektywy rysują się - po raz kolejny - dla finansowania pojazdów lekkich.

---

*Każdorazowo przywołując dane lub analizy Związku Polskiego Leasingu, prosimy o podanie źródła cytowanych danych.*

### Związek Polskiego Leasingu

Dodatkowe informacje:

Anna Polak  
Związek Polskiego Leasingu  
T (22 ) 542 41 39  
[anna.polak@leasing.org.pl](mailto:anna.polak@leasing.org.pl)