



INFORMACJA PRASOWA

Nieprzerwany wzrost na rynku leasingu

Polska branża leasingowa 2014 rok zaliczyła do udanych. Firmy raportujące do Związku Polskiego Leasingu wypracowały 21,3 proc. wzrost i łączne finansowanie na poziomie 42,8 mld zł, przy czym w przeważającej części były to transakcje odnoszące się do dóbr ruchomych. Łączna wartość aktywnego portfela branży na koniec 2014r. (78,3 mld zł) jest porównywalna z wartością salda kredytów inwestycyjnych, udzielonych firmom przez banki.

Warszawa, 02.02.2015: Związek Polskiego Leasingu odpowiadający za 90 proc. polskiego rynku leasingu, podał, że branża leasingowa w 2014 roku wypracowała 21,3 proc. wzrost liczony rok do roku. Łącznie sfinansowano transakcje o wartości 42,8 mld zł, co wskazuje na dalszy dynamiczny rozwój rynku leasingu w Polsce (po wyniku 35,3 mld zł i 13 proc. dynamice w 2013r.).

*„Wyniki wypracowane przez branżę leasingową w ubiegłym roku pozwalają liczyć na dalszy rozwój i jeszcze większą popularność leasingu wśród przedsiębiorców. Badanie „Monitoring kondycji sektora MMŚP 2014”, zrealizowane przez CBOS w 2014 roku pokazuje, że mikro, małe i średnie przedsiębiorstwa w celach inwestycyjnych częściej korzystają z leasingu niż kredytu¹. Wskazują na to także zaprezentowane przez nas dane, które potwierdzają, że w ciągu ostatnich 12 miesięcy wartość aktywnego portfela firm leasingowych rosła dwa razy szybciej niż wartość salda kredytów inwestycyjnych” – powiedział **Wojciech Rybak**, Wiceprzewodniczący Komitetu Wykonawczego, Związku Polskiego Leasingu.*

Obraz i trendy widoczne na rynku

Struktura łącznego rynku finansowania pozostaje w miarę zrównoważona; 36,4 proc. stanowią transakcje dotyczące pojazdów lekkich, dostawczych i ciężarowych do 3,5 tony, 33,1 proc. to maszyny i inne urządzenia w tym IT, a transport ciężki stanowi 26,7 proc. całego rynku. W Polsce, w dalszym ciągu udział finansowania nieruchomości jest znacznie niższy niż w Europie i wynosi 2,9 proc.

W 2014 roku, podobnie jak w latach ubiegłych, **pojazdy lekkie** były kluczowym motorem rozwoju polskiego rynku leasingu. Wysoka całoroczna dynamika osiągnięta w tym segmencie (39 proc. wzrost r/r i wartość transakcji na poziomie 15,5 mld zł) była możliwa głównie, dzięki wynikom wypracowanym przez firmy w I kwartale (kiedy za sprawą

¹ Badanie Konfederacji Lewiatan „Monitoring kondycji sektora MMŚP 2014”, zostało zrealizowane przez Centrum Badania Opinii Społecznej, metodą wywiadu bezpośredniego, w okresie 6 maja – 18 lipca 2014 r., na ogólnopolskiej kwotowej próbie 1111 aktywnych przedsiębiorstw prywatnych, zatrudniających 2 lub więcej pracowników.

okienka kratkowego, finansowanie pojazdów lekkich wzrosło o 79 proc.), oraz korzystnym przepisom dla leasingu aut z segmentu premium w kolejnych miesiącach.

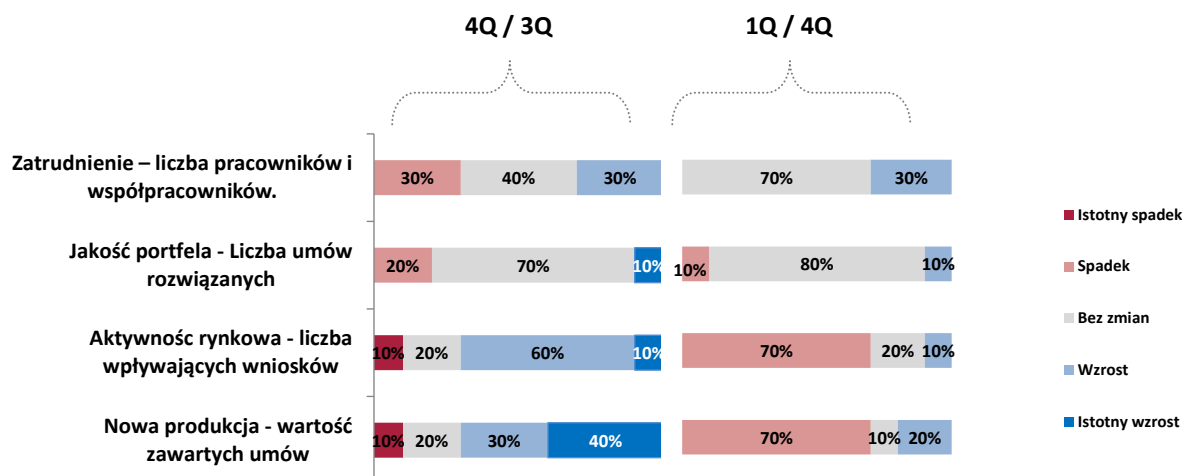
Drugim segmentem, który zanotował stabilny wzrost, są **maszyny i urządzenia**, liczone łącznie z IT. Za 17 proc. dynamikę oraz finansowanie na poziomie 14,1 mld zł odpowiadają: wysokie wykorzystanie zdolności produkcyjnych w firmach, środki unijne na rolnictwo oraz odbicie w budownictwie (zauważalny wzrost finansowania maszyn budowlanych o 52 proc.).

Finansowanie **transportu ciężkiego**, do którego zostały zaliczone pojazdy ciężarowe, statki, samoloty i inne pojazdy, jest trzecim, co do wielkości obszarem pracy firm leasingowych. W 2014 firmy wypracowały 13 proc. wzrost oraz finansowanie na poziomie 11,4 mld zł. Rozwojowi rynku sprzyjało zainteresowanie pojazdami ciężarowymi z normą emisji Europ 5 z tzw. listy derogacyjnej, w pierwszych miesiącach roku. Wysoka dynamika została utrzymana do końca III kwartału roku, mimo trudnej sytuacji zewnętrznej. W ostatnim kwartale odnotowano spadek finansowania pojazdów ciężarowych, który należy łączyć z wysoką bazą z 2013, związaną z masowymi zakupami pojazdów przed wprowadzeniem w życie nowej, podwyższonej normy emisji spalin. W nawiązaniu do sytuacji na rynku transportu, firmy leasingowe nie odnotowały pogorszenia jakości portfela branży transportowej, w porównaniu do średniej dla całego portfela.

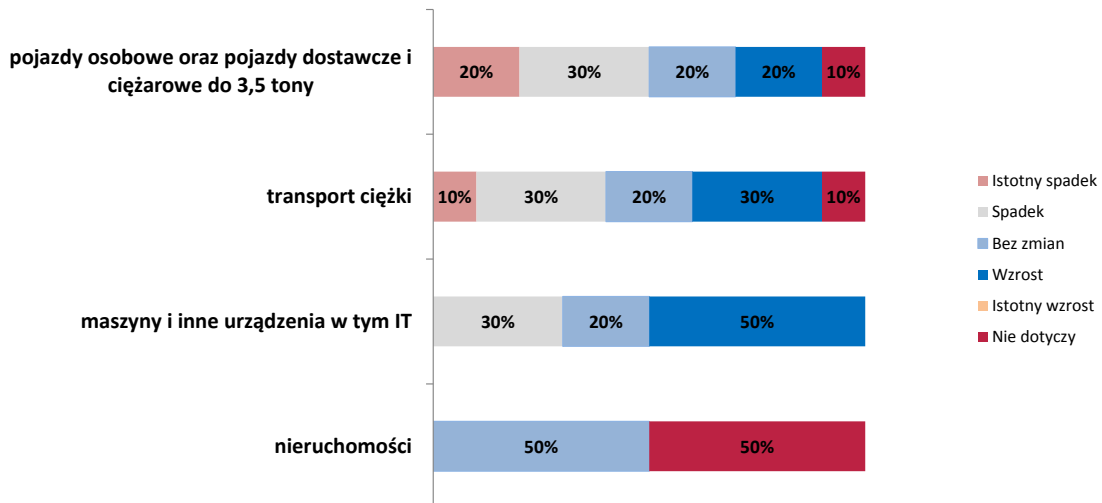
Rynek **nieruchomości**, stanowiący mniej niż 3 proc. transakcji realizowanych przez firmy leasingowe, zakończył rok z 23,5 proc. spadkiem (przy wartości transakcji 1,25 mld zł), przy czym warto zauważyć, iż w IV kwartale sfinansowano 52,4 proc. całorocznej produkcji. Branża odnotowała spadek liczby zawieranych umów, przy jednoczesnym wzroście średniej wartości kontraktu.

Wyniki badania koniunktury branży leasingowej

Związek Polskiego Leasingu po raz kolejny podał wyniki badania koniunktury branży leasingowej, zrealizowanego wśród osób odpowiedzialnych za sprzedaż w firmach leasingowych. Ankietowane firmy oczekują stabilizacji jakości portfela leasingowego, stopniowego wzrostu zatrudnienia oraz istotnego spadku dynamiki dla nowej produkcji w I kwartale br.



Eksperti firm leasingowych uważają, że w I kwartale 2015 (w stosunku do IV kwartału ubiegłego roku), będą zauważalne: spadek poziomu finansowania pojazdów lekkich oraz stabilizacja sytuacji w grupach środków trwałych związanych z transportem ciężkim i nieruchomościami. Najlepsze perspektywy mają sektory maszyn i IT.



Prognozy na 2015 rok dla branży leasingowej

W 2015 roku branża leasingowa oczekuje wzrostu na poziomie 11,2 proc. Według Dyrektora ds. Statystyki i Monitorowania Rynku ZPL, Marcina Nieplowicza, dynamika rynku leasingu będzie zgodna z oczekiwanym wzrostem inwestycji prywatnych. Stabilny i zrównoważony wzrost gospodarczy będzie wspierał inwestycje firm. Będzie to szczególnie odczuwalne przy finansowaniu maszyn i pojazdów w II półroczu 2015r. Niewątpliwie rynek odczuje także wpływ okienka kratkowego na wyniki I kwartału 2015r. w finansowaniu samochodów OSD (osobowe i dostawcze do 3,5 tony). Rynek samochodów ciężarowych może doświadczyć stabilizacji w I kwartale 2015r. ze względu na bazę z 2013 z wysoką liczbą rejestracji nowych Euro z listy derogacyjnej. W kolejnych kwartałach wpływ będzie miała także stopniowa poprawa koniunktury w strefie Euro, szczególnie w Niemczech.

Branża oczekuje również kontynuacji odbicia na rynku maszyn budowlanych, wspieranej zaliczkowym wydawaniem pieniędzy z nowej perspektywy unijnej. Rynek maszyn będzie się dalej wzmacniał, dzięki wysokiemu poziomowi wykorzystania zdolności produkcyjnych. Nieznaczne odbicie ma być także udziałem rynku nieruchomości.

Dodatkowe informacje:

Anna Polak
Związek Polskiego Leasingu
T (22) 542 41 39
anna.polak@leasing.org.pl

**

Związek Polskiego Leasingu (ZPL) to organizacja reprezentująca polski sektor przedsiębiorstw leasingowych, zrzesza 31 firmy leasingowe oraz Polski Związek Wynajmu i Leasingu Pojazdów, który ma specjalny status członka zbiorowego. ZPL jest członkiem Leaseurope - organizacji zrzeszającej 44 związki z 34 krajów Europy, uczestniczy w pracach powołanej przez Leaseurope Grupy Roboczej krajów Europy Środkowej, Wschodniej i Południowo-Wschodniej (CESEE), Grupy Sterującej ds. Motoryzacji, a także współpracuje z innymi komitetami i grupami roboczymi w Leaseurope. ZPL uczestniczy w pracach grup i zespołów roboczych przygotowujących i opiniujących projekty regulacji prawnych dotyczących branży leasingowej. Przedstawiciele ZPL utrzymują bieżące kontakty z przedstawicielami administracji publicznej i parlamentarzystami. Ponadto, ZPL prowadzi działania wizerunkowe i edukacyjne na rzecz propagowania leasingu jako narzędzia wspierającego rozwój przedsiębiorczości.